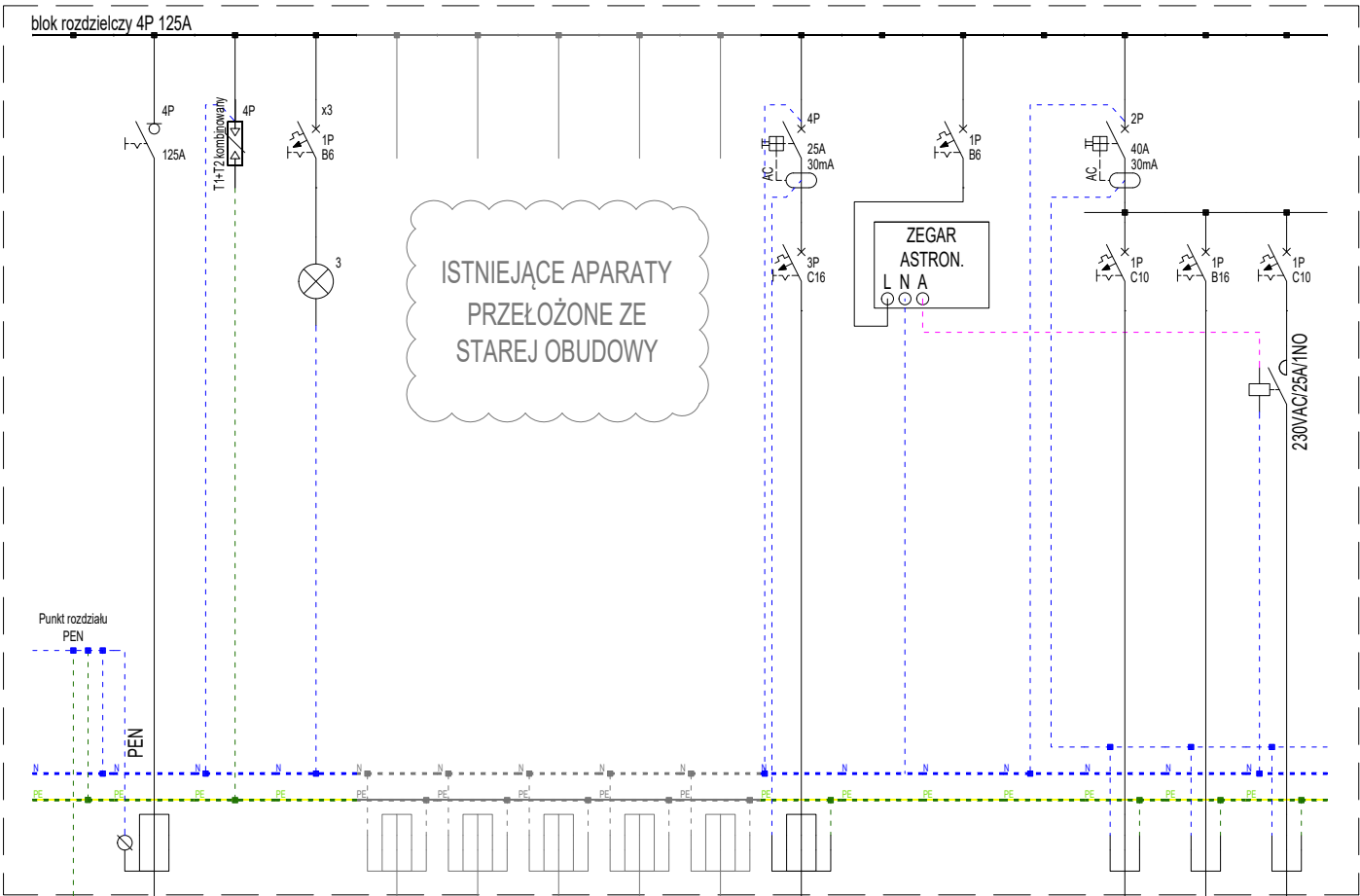


RG



uziom szpilkowy Ru<100m
YKY'zo 1x16
ZASILANIE WG
ZASILANIE ISTNIEJĄCE

PLATFORMA				
istniejące okablowanie	istniejące okablowanie	istniejące okablowanie	istniejące okablowanie	istniejące okablowanie
-	-	-	-	-
-	-	-	-	-
-	-	-	-	-
-	-	-	-	-

PLATFORMA

SPOSÓB ZASILANIA
POTWIERDZIĆ Z
OSTATECZNIE
ZAMÓWIONYM
URZĄDZENIEM I JEGO
INSTRUKCJA
INSTALACJI !!!

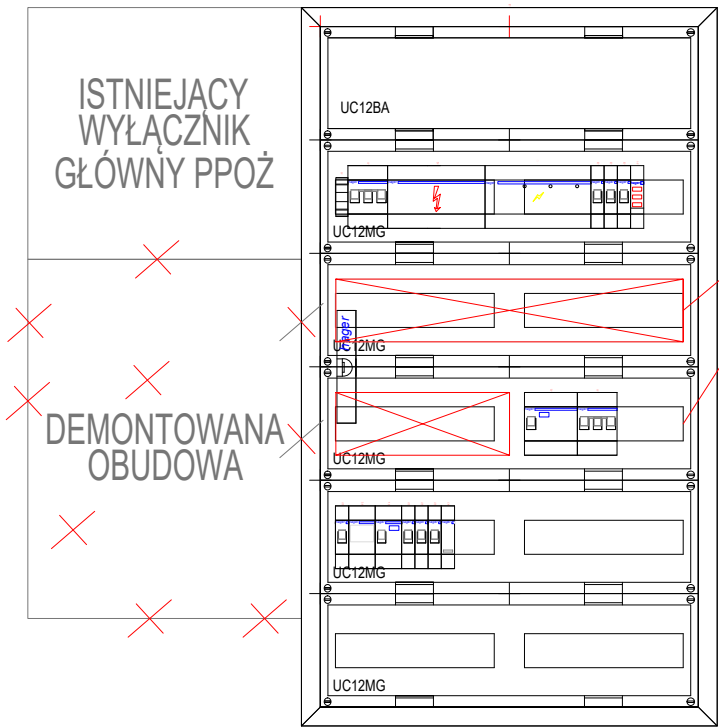
YDY'zo 3x1,5

YDY'zo 3x1,5		YDY'zo 3x2,5		YDY'zo 3x2,5	
-	-	-	-	-	-
OSWIETLENIE WC	-	GNIĄZDA WC	-	-	-
-	-	-	-	-	-
-	-	-	-	-	-
-	-	-	-	-	-

RG/01

RG/02

LOGO



Rozdzielnica IP30 II kl p/t

ISTNIEJĄCĄ OBUDOWĘ ROZDZIELNICY
ZDEMONTOWAĆ, ZDEMONTOWANE
APARATY PRZEŁOŻYĆ DO NOWEJ
OBUDOWY, OKABLOWANIE PRZEDŁUŻYĆ

WYKONAĆ PODZIAŁ PRZEWODU PEN,
PUNKT PODZIAŁU UZIEMIĆ

APARATY Z
DEMONTAŻU

Wszystkie prawa autorskie dotyczące tego projektu i rysunku należą do autorów projektu rysunek nie może być kopiowany i udostępniany bez zgody autorów (Ustawa z dnia 04.02.1994r. o Prawie Autorskim i Prawach Pokrewnych, Dz.U. 2017 poz. 880 ze zm.)	
Inwestor:	Nadleśnictwo Garwolin Miętne ul. Główna 3 08-400 Garwolin
Lokalizacja Inwestycji:	ul. Główna 3 Miętne , 08-400 Garwolin dz. ew. nr 826 /22 obręb MIĘTNE - 0009 gm. GARWOLIN identyfikator działki 140304_2.0009.826/22
Jednostka projektowa:	SPS Architektura i Budownictwo Stanisława Tadzika ul. Tarczyńska 54; 96 -321 Piotrkowice tel. +48) 785 244 350
Tytuł projektu:	PRZEBUDOWA BUDYNKU BIUROWEGO ADMINISTRACJI PUBLICZNEJ
Faza projektu:	PROJEKT TECHNICZNY
Branża:	ELEKTRYCZNA
Projektant:	PODPIS
Sprawdzający:	PODPIS
Nazwa rysunku:	SCHEMAT ROZBUDOWY ROZDZIELNICY RG
Data:	listopad 2023 r.
Nr Rys.	E02
Skala:	BS